



# waze

EDITION

Bienvenue à toi... 😊

C'est maintenant que l'aventure commence !



## ■ Bienvenue sur notre Slack francophone, la plateforme de communication collaborative des éditeurs.

Ce support est actuellement préféré au forum (<https://www.waze.com/forum>) pour des raisons de réactivité et de convivialité.

Les nouveaux messages postés sur le forum sont automatiquement redirigés ici.

Tu rêves d'éditer la **WME** (Waze Map Editor) ? (<https://www.waze.com/editor>)

Tu souhaites trouver réponse aux questions que tout débutant se pose naturellement ?

Tu n'imagines pas la chance que tu as car c'est ici que tout peut commencer !

C'est ici que des membres expérimentés pourront t'aider dans ton apprentissage afin que tu puisses faire tes premiers pas d'éditeur dans la bonne direction et dans le respect des règles du wazeopedia ([https://wazeopedia.waze.com/wiki/Benelux/Main\\_Page/fr](https://wazeopedia.waze.com/wiki/Benelux/Main_Page/fr))

*Remarque : Ce didacticiel « Bénélux » est une version simplifiée des règles spécifiques à notre communauté. Pour toutes informations générales, tu peux consulter le Wiki américain ([https://wazeopedia.waze.com/wiki/USA/Editing\\_manual](https://wazeopedia.waze.com/wiki/USA/Editing_manual)) OU le Wiki français si la barrière de la langue te posait problème ! (<https://wazeopedia.waze.com/wiki/France/Accueil>).*

**Attention que certaines règles d'édition diffèrent d'un pays à l'autre.**

**En cas de doute, tu demanderas toujours confirmation avant de modifier la carte !**

## ■ Ici sur Slack, dans la colonne de gauche, tu trouveras les différents canaux qui te sont accessibles.

### ● #1-accueil-general

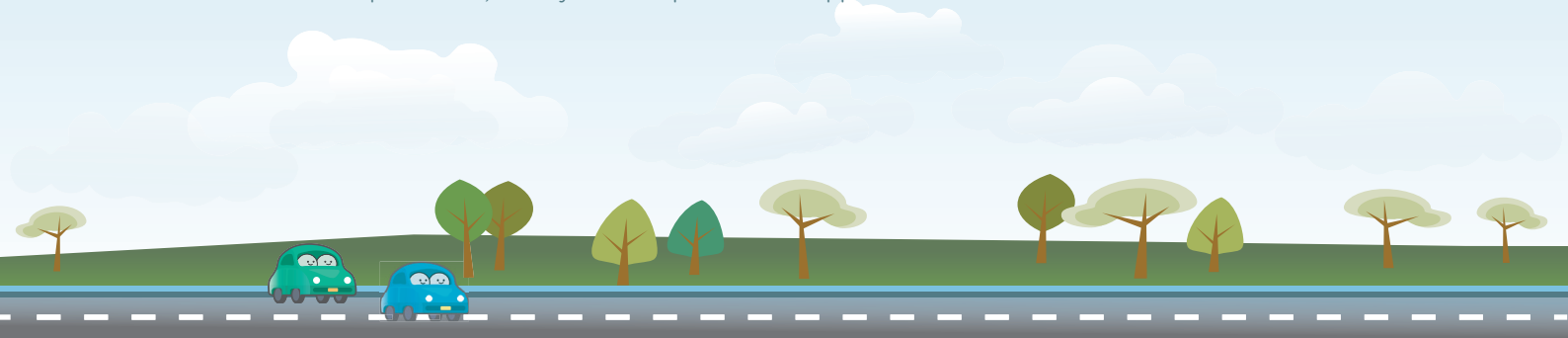
Le canal « #1-accueil-general » est le canal où poster toutes les questions d'ordre général. C'est également sur ce canal que nous accueillons les nouveaux membres.

Il est important de rappeler que nous avons tous commencé un jour et qu'il n'y a jamais de question stupide ; la stupidité serait d'éditer dans l'erreur à tort et à travers en pensant bien faire (tous les débutants commettent généralement les mêmes erreurs).

Waze repose sur une collaboration et un travail communautaire et bénévole où les plus avertis guideraient les plus novices. Chacun apporte son expérience et ses connaissances au profit des autres. Il n'y a pas ici de moquerie ni de quelconque compétition entre nous. Chacun collabore à son rythme et offre le temps qu'il souhaite à la communauté selon ses envies et ses disponibilités.

### ● #2-cafe-des-copains

Le canal « #2-cafe-des-copains » est le canal destiné aux sujets divers qui n'ont pas spécialement de rapport avec l'édition. On y parle de tout et de rien, on y échange des informations légères dans le respect de chacun et dans la bonne humeur. C'est également sur ce canal que tu pourras venir te présenter, nous dire de quelle ville tu es et nous expliquer ta motivation qui t'a poussée à nous rejoindre. Nous sommes tous ici entre amis et passionnés, l'anonymat n'est pas vraiment apprécié.





# waze

EDITION

Bienvenue à toi... 😊

C'est maintenant que l'aventure commence !

## ● #5-fermetures

Le canal « **#5-fermetures** » est le canal où sont postées toutes les demandes de fermeture de route. Fermer une route nécessite d'être au minimum « L3 » (niveau 3).

**Remarque :** La communauté d'éditeurs comporte 6 niveaux. Tout nouveau membre commence au Level 1 (L1) et progresse dans la hiérarchie selon ses compétences ([https://wiki.waze.com/wiki/Benelux\\_Community\\_Levels/fr](https://wiki.waze.com/wiki/Benelux_Community_Levels/fr)).

Le pouvoir d'action relatif aux niveaux évite aux éditeurs débutants de faire de grosses bêtises qui seraient dommageables à la carte. Si un membre n'ayant pas encore atteint ce niveau souhaite fermer une rue, c'est sur ce canal qu'il en fera la demande en postant le permalien du ou des segments à fermer en spécifiant la durée approximative de ces travaux. Il peut éventuellement appuyer sa demande avec un lien d'un article de presse qui relaterait cette fermeture.

**Astuce :** Comment créer un permalien à partir de la WME ? Très simple ! 😊

Tout d'abord, sélectionne le ou les segments (ctrl ou cmd+clic) que tu souhaites partager. Ensuite, clique sur le pictogramme représentant deux chaînons situés en bas à droite de la WME. Suite à cette opération, la page se réactualise. Il suffit ensuite de copier le lien de l'URL de la page et de le coller dans ton commentaire.

Une autre méthode plus rapide encore consiste à positionner le curseur de ta souris sur le pictogramme et de faire un Ctrl ou cmd+C (raccourci clavier « Copier ») puis un Ctrl ou cmd+V (raccourci clavier « Coller ») dans ton message et le tour est joué !

Tape **-lien** pour obtenir plus d'informations et SlackBot te répondra.

## ● #6-demandes-wme-auto

Le canal « **#6-demandes-wme-auto** » est le canal où sont publiés les demandes envoyées par notre script « **WME-send-to-slack** ».

Ce script permet, entre autre, de demander des verrouillages ou déverrouillages de route afin que tout éditeur puisse travailler sur un élément de la carte qui serait supérieur à son niveau d'éditeur. Ce script permet également de soumettre des fermetures ou réouvertures de routes.

**PS :** Les scripts sont des petits utilitaires qui améliorent considérablement la WME. Il en existe des dizaines ; nous t'en reparlerons plus tard.

## ● #7-demande-forum

Le canal « **#7-demande-forum** » est le canal où sont redirigés automatiquement les messages postés sur le forum officiel.

Ce forum est de moins en moins utilisé dans notre communauté. Cependant, sans connaître notre nouvelle plateforme de communication, il arrive parfois que certains utilisateurs de l'application ou éditeurs en herbe mal informés soumettent questions ou requêtes sur ce support.

## ● #8-infographie

Le canal « **#8-infographie** » est le canal où sont postées toutes les informations relatives aux infographies que nous créons petit à petit. Ces infographies sont réalisées en complément du Wazopedia selon les demandes et besoins des nouveaux éditeurs. Pour afficher toutes les infographies disponibles actuellement, tape **-aide** et SlakBot t'en affichera la liste.

Parce que beaucoup de questions sont souvent identiques d'un novice à l'autre, ces infographies sont des supports pédagogiques faciles et efficaces que tu découvriras petit à petit..





# waze

EDITION

Bienvenue à toi... 😊

C'est maintenant que l'aventure commence !

## ● #9-scripts-plugins

Le canal « **#9-script-plugin** » est un canal destiné au développement, explications ou améliorations des différents scripts et plugins. Tape **-scripts** dans Slack et SlackBot te montrera une infographie qui t'expliquera plus en détail l'installation et l'utilisation de ces merveilleux outils.

## ● #propositions

Le canal « **#proposition** » est le canal où chacun peut soumettre ses idées et suggestions tout domaine confondu (application, carte, Slack, etc.). En effet, notre communauté est constituée de passionnés habités par l'envie constante d'améliorer notre application et sa carte.

■ Que tu hésites sur la catégorie à attribuer à un POI (point of interest) ou que tu te poses une question sur les bonnes pratiques quant à la création d'un rond-point, tu trouveras toujours ici un membre averti pour te guider, t'expliquer et te corriger lors de ton apprentissage.

*Aussi, si tu souhaites travailler sur un segment verrouillé à un niveau supérieur au tien, tu peux demander à un membre qui en aurait les droits de déverrouiller le segment afin que tu puisses y apporter tes modifications. Après vérification et correction(s) éventuelle(s) expliquée(s), le segment devra être ensuite reverrouillé à son niveau initial et l'aventure continuera jusqu'au moment où tu voleras de tes propres ailes grimant les échelons des niveaux d'éditions.*

En attendant de pouvoir t'aider et répondre à tes questions, tu peux dès à présent éditer ton profil Slack (prénom, nom, photo ou avatar, zone géographique, téléphone, ...) et ajouter le pictogramme indiquant ton niveau à la suite de ton identifiant (tape **-picto** et SlackBot te répondra).

Comme toi et il n'y a pas très longtemps, nous nous souvenons être arrivés ici totalement perdus. Nous ne savions rien et ignorions tout de cette communauté. Nous nous sommes demandés où nous étions et si les questions que nous posions n'allaient pas déclencher un fou rire général ! Aujourd'hui, nous sommes encore très loin de tout connaître mais grâce aux membres les plus expérimentés, aux wikis, infographies et à quelques heures (jours ?) de travail et de recherches, nous apprenons de nouvelles choses tous les jours.

En espérant avoir déjà pu t'aider, nous t'invitons à tester et à découvrir, petit à petit, toutes ces nouvelles notions.

Si tu ne devais retenir qu'une seule chose, retiens qu'en cas d'hésitation, préfère poser mille questions plutôt que de transgresser les règles d'édition...



Nous te souhaitons une excellente aventure parmi nous



Bonnes éditions à toutes et à tous !  
Plus d'infos sur Wazopédia (cliquez)

